

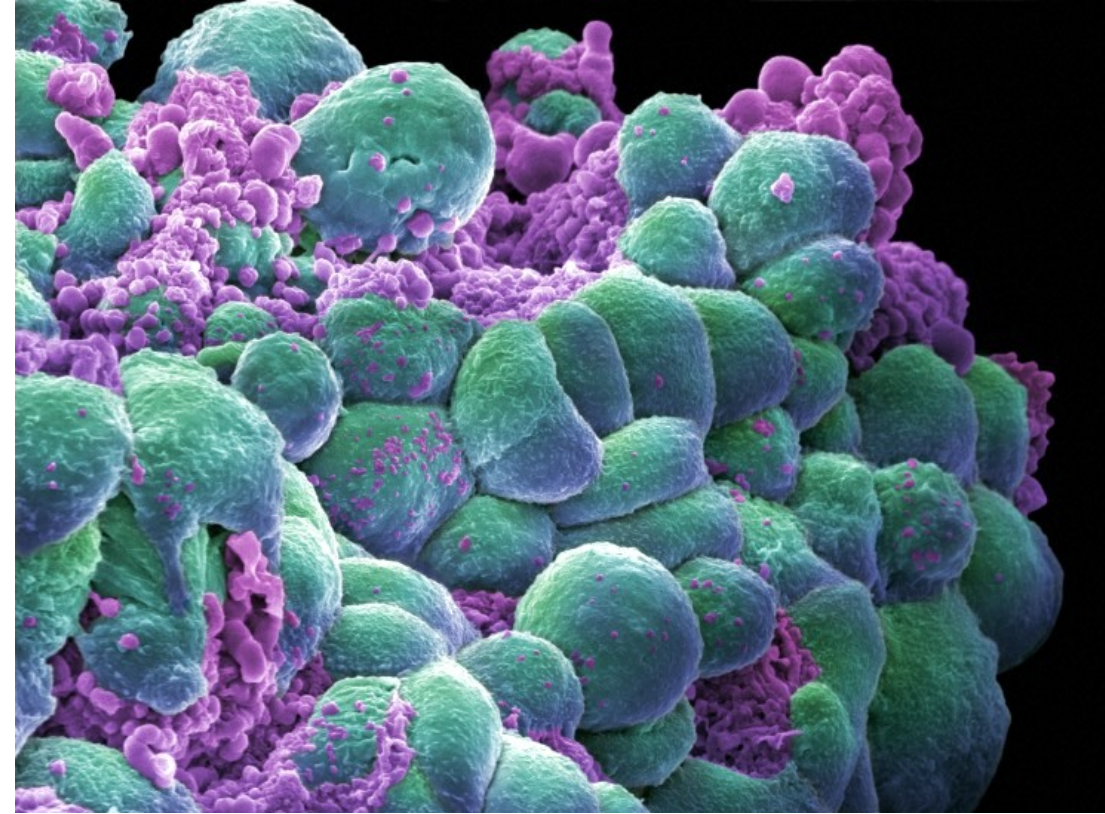
Organiza:



CENTRO DE ESTUDIOS BRASILEÑOS



VNIVERSIDAD  
D SALAMANCA



## Simposio Brasil-España de Medicina Personaliza en Oncología

Dirección:

**Prof. Dr. GUILHERME SUAREZ-KURTZ**

*Divisão de Farmacologia/CPQ-INCA*

**Prof. Dr. ALBERTO ORFÃO**

*CIC-USAL*

**24-25 de octubre**

**PALACIO DE MALDONADO**

**Plaza de San Benito, 1**

**Matrículas en:**

**[www.usal.es/precurext](http://www.usal.es/precurext)**

# PROGRAMA

LUNES, 24 DE OCTUBRE

**09:00-09:30 Bienvenida y Apertura del Simposio**

**09:30-13:00 Medicina Personalizada: Farmacogenética y Epigenética**

*Coord: Guilherme Suarez-Kurtz, Rogelio González-Sarmiento*

GUILHERME SUAREZ-KURTZ: "Pharmacogenetics in admixed populations: Brazil as a model case".

JAVIER DE LAS RIVAS: "Proteómica e interactomas: descifrando mapas de proteínas y sus interacciones".

SERGIO VERJOVSKI ALMEIDA: "Long non-coding RNAs correlated to malignancy and to patient outcome in cancer".

MARÍA CONSUELO DEL CAÑIZO: "Uso terapéutico de células mesenquimales obtenidas de médula ósea. Situación actual y perspectivas de futuro".

**15:00-19:00 Mecanismos Moleculares en Cáncer**

*Coordinadores: Dirce Carrato, Atanásio Pandiella*

JOÃO VIOLA Y JOSÉ ARAMBURU: "NFAT family of transcription factors and tumor development".

ALBERTO ORFÃO: "Mutación de KIT y mastocitosis: un modelo de progresión a hemopatías malignas mieloides".

DIRCE CARRARO: "Molecular Aspects of Breast Cancer: Insights from Gene Expression Studies".

ATANÁSIO PANDIELLA: "Bases moleculares del desarrollo de nuevas terapias".

MARTES, 25 DE OCTUBRE

**09:00-13:00 Avances en la Biología de las Hemopatías Malignas**

*Coord: Sara Saad, Julia Almeida*

MARIA DO SOCORRO POMBO DE OLIVEIRA: "Leucemias agudas na primeira infancia: visão dualista dos biomarcadores e fatores de riscos".

SARA SAAD: "Desafios na investigação de novos alvos terapeuticos nas leucemias mieloides agudas".

MARCOS GONZÁLEZ DÍAZ: "Monitorización de la eficacia terapéutica en hemopatías malignas: aproximaciones metodológicas e impacto clínico".

JESÚS SAN MIGUEL: "Mieloma múltiple: del laboratorio a la clínica".

**15:00-19:00 Visita al CIC y reuniones de los grupos de investigación**

Las sesiones podrán seguirse en directo en internet a través del Canal CEB de televisión: <http://cebusal.es/canal.html>

Los participantes pueden enviar sus preguntas o sugerencias al correo electrónico: [foro.cebusal@usal.es](mailto:foro.cebusal@usal.es)

