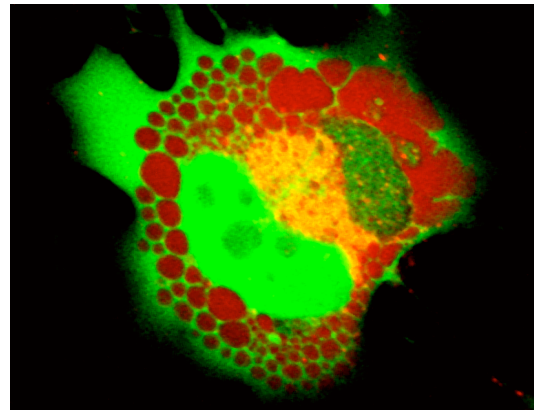
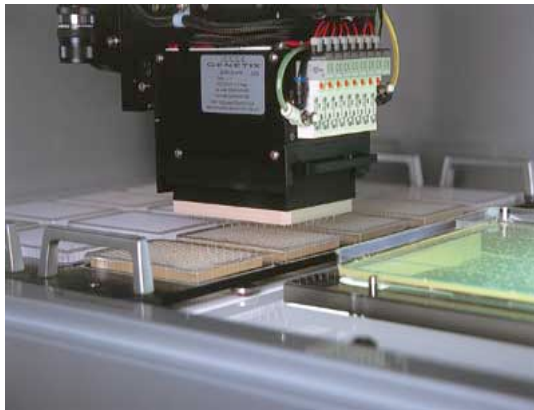




CENTRO DE INVESTIGACION DEL CANCER DE SALAMANCA **OFERTA TESIS DOCTORAL** **GENOMICA FUNCIONAL-APOPTOSIS**

Grupo del Centro de Investigación del Cáncer de Salamanca ofrece una posición para la realización de una Tesis Doctoral a licenciados en Biología, Medicina o Farmacia que tengan buen expediente (2.5 o superior), y que estén interesados en los campos de la genómica funcional, la apoptosis y el cáncer.



Mediante screenings funcionales de genotecas de expresión usando técnicas genómicas de alto rendimiento hemos identificado un total de 135 moléculas proapoptóticas, muchas de las cuales son completamente nuevas. El proyecto que se propone se basa en la caracterización funcional de estos genes desde el punto de vista de su participación en señalización apoptótica y de su posible implicación en fenómenos tumorigénicos.

Interesados contactar con:
Felipe Pimentel-Lab. 18
Centro de Investigación del Cáncer
Salamanca
Teléfono: 923-294818
Fax: 923-294743
e-mail: fxp@usal.es
<http://www.cicancer.org/vergrupo.php?IdGrupo=28>